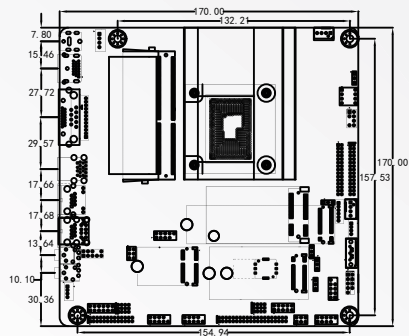


尺寸



产品特点

- 集成Intel®Alder Lake-N Core I3-N305 3.8GHz 八核八线程处理器, TDP 15W
- SOC
- 1* SODIMM插槽,支持单通道3200MHz DDR4内存,最大支持16GB
- 集成Intel® UHD Graphics 核心显卡,支持DirectX 12.1,OpenGL4.6
1* VGA,1*HDMI2.0接口,1* LVDS接口,1* EDP接口,与LVDS通过跳冒二选一
- 2* RTL8111H千兆网卡,支持网络唤醒、PXE功能
- ITX-B305具有多种显示方式,以高性价比低功耗的表现可适用于大多数工业应用场合,可广泛应用于金融终端、工业控制、信息系统和各种终端机市场等行业领域

详细规格表

处理器	集成Intel®Alder Lake-N Core I3-N305 3.8GHz 八核八线程处理器,TDP15W 可兼容Intel® Alder Lake-N 全系列CPU, 可供客户灵活选择
芯片组	SOC
内存	1* SODIMM插槽,支持单通道3200MHz DDR4内存,最大支持16GB
显示	集成Intel® UHD Graphics 核心显卡,支持DirectX 12.1, OpenGL4.6 1* VGA接口,支持的最高分辨率为: 1920x1080@60Hz 1* HDMI2.0接口,支持的最高分辨率为: 4096 x 2160@60Hz 1* 支持双通道LVDS接口,1*EDP接口, LVDS与EDP通过跳冒二选一
网络	2* RTL8111H千兆网卡,支持网络唤醒、PXE功能
存储	1* 7pin SATA3.0硬盘接口, 传输速率达6Gbps 1* MSATA插槽, 支持Intel协议的SSD固态硬盘,传输速度可达6Gbps 1* M.2 插槽, 支持M.2 Key M 2280 PCIE X1规格SSD
音频	集成ALC897 7.1+2声道高保真音频控制器,支持MIC、Line_out、功放 支持功放4Ω3W喇叭
扩展插槽	1* M.2 插槽,支持M.2 Key B 2242/2252 5G模块 1* M.2插槽,支持M.2 Key E 2230 WIFI模块
I/O接口	6* RS232串行接口,COM1/2支持第9pin带电,COM2/3支持RS485/422功能 6* USB2.0,2* USB3.0,1* LPT
风扇接口	1* 4pin CPU智能风扇接口, 1* 4pin系统风扇接口
GPIO	支持4路输入输出GPIO
BIOS	256Mb Flash ROM
看门狗	支持硬件复位功能(256级, 0~255秒)
电源类型	采用DC 12V电源供电
操作系统	Windows 7, Windows 10, Linux
工作温度	-10°C ~ 60°C
储存温度	-20°C ~ 70°C
工作湿度	5%-95%相对湿度,无冷凝
尺寸	170mm x 170mm

订购信息

Model	Processor	Frequency	Memory	VGA	EDP	HDMI	LVDS	LAN	USB	COM	Power
ITX-B305_I326L VER:1.0(N305)	I3-N305	3.8G	1*SODDDR4	1	1	1	2ch/24Bit	2*8111H	8	6	DC12V
ITX-B305_I326L VER:1.0(N100)	N100	3.4G	1*SODDDR4	1	1	1	2ch/24Bit	2*8111H	8	6	DC12V